

Micoplasmoses em animais de produção

Maristela Vasconcellos Cardoso
marisvc@biologico.sp.gov.br
Centro de P&D de Sanidade Animal

Número 157 - 02/06/2011

Micoplasmas são micro-organismos responsáveis por diversas patologias de animais economicamente explorados e silvestres. São responsáveis por enfermidades que afetam diretamente a economia das propriedades rurais, resultado da queda progressiva na produção.

Podem ser transmitidos de diversas formas, diretas e indiretas, além de também existir a possibilidade da transmissão placentária. A transmissibilidade venérea dos micoplasmas para fêmeas sãs, através de partidas de sêmen contaminado, é de relevante importância.

Mycoplasma spp. tem distribuição mundial e pode ser disseminado por meio do comércio internacional de animais, sêmen industrializado e produtos de transferência de embriões.

As micoplasmoses são enfermidades que apresentem manifestações clínicas diversas de acordo com a espécie animal acometida e com a espécie de *Mycoplasma* e/ou *Ureaplasma* presente na infecção.

Em bovinos, as principais espécies envolvidas em patologias reprodutivas são *M. bovis*, *M. bovirhinis*, *M. mycoides* subsp. *mycoides* e *Ureaplasma diversum* podendo causar mastite, agalactia, vulvo-vaginite granular, salpingite, endometrite, abortamentos, repetição de cio, morte embrionária, orquites, epididimites. Outras espécies de micoplasmas podem também causar artrites, pneumonia enzoótica, pleuropneumonia e pododermatites em bovídeos.

Em caprinos e ovinos, *M. agalactiae*, *M. capricolum*, *M. conjunctivae*, *M. mycoides* subs. *mycoides*, *Ureaplasma* spp., entre outras, são responsáveis por síndromes que envolvem mastite, agalactia, pleuropneumonia, conjuntivite e artrite. Com o aumento do número de criatórios dessas espécies animais no Brasil, além do aumento da demanda de animais importados pelo setor, o estudo das micoplasmoses nessas espécies tem sido tema de fundamental importância.

Em suínos, *Mycoplasma hyopneumoniae* pode causar pneumonia enzoótica (EP), além de estar envolvido no Complexo das Doenças Respiratórias em Suínos (PRDC). Além disso, processos de artrite também podem ser causados por outras espécies de *Mycoplasma*.

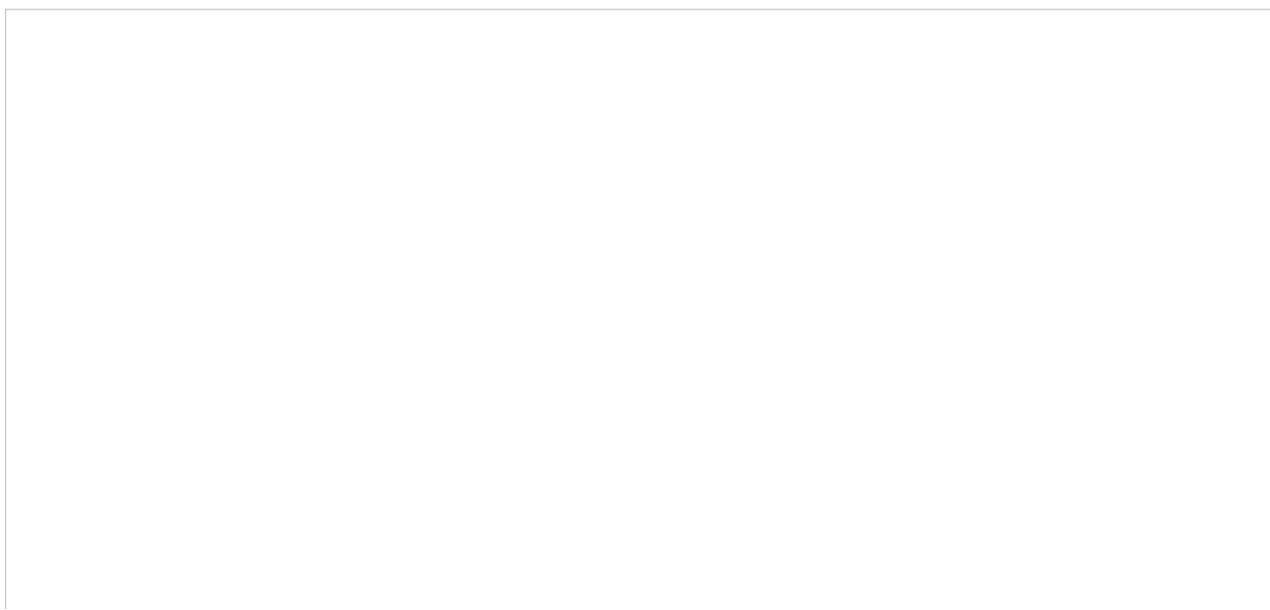
Várias técnicas diagnósticas são utilizadas para a detecção direta e/ou indireta dos Mycoplasmatales. Apesar de as técnicas de referência (Gold Standards) preconizadas pela Organização Mundial para a Saúde Animal (Organização Internacional de Epizootias - OIE) serem baseadas, em sua maioria, em técnicas bacteriológicas e sorológicas, como ELISA e Fixação do Complemento, técnicas moleculares como a PCR e a DGGE (Denaturing Gradient Gel Electrophoresis) têm apresentado um grande avanço no diagnóstico das micoplasmoses, pois, além de detectarem estirpes inviáveis para o isolamento, requerem pequenas quantidades de DNA presentes na amostra clínica a ser analisada.

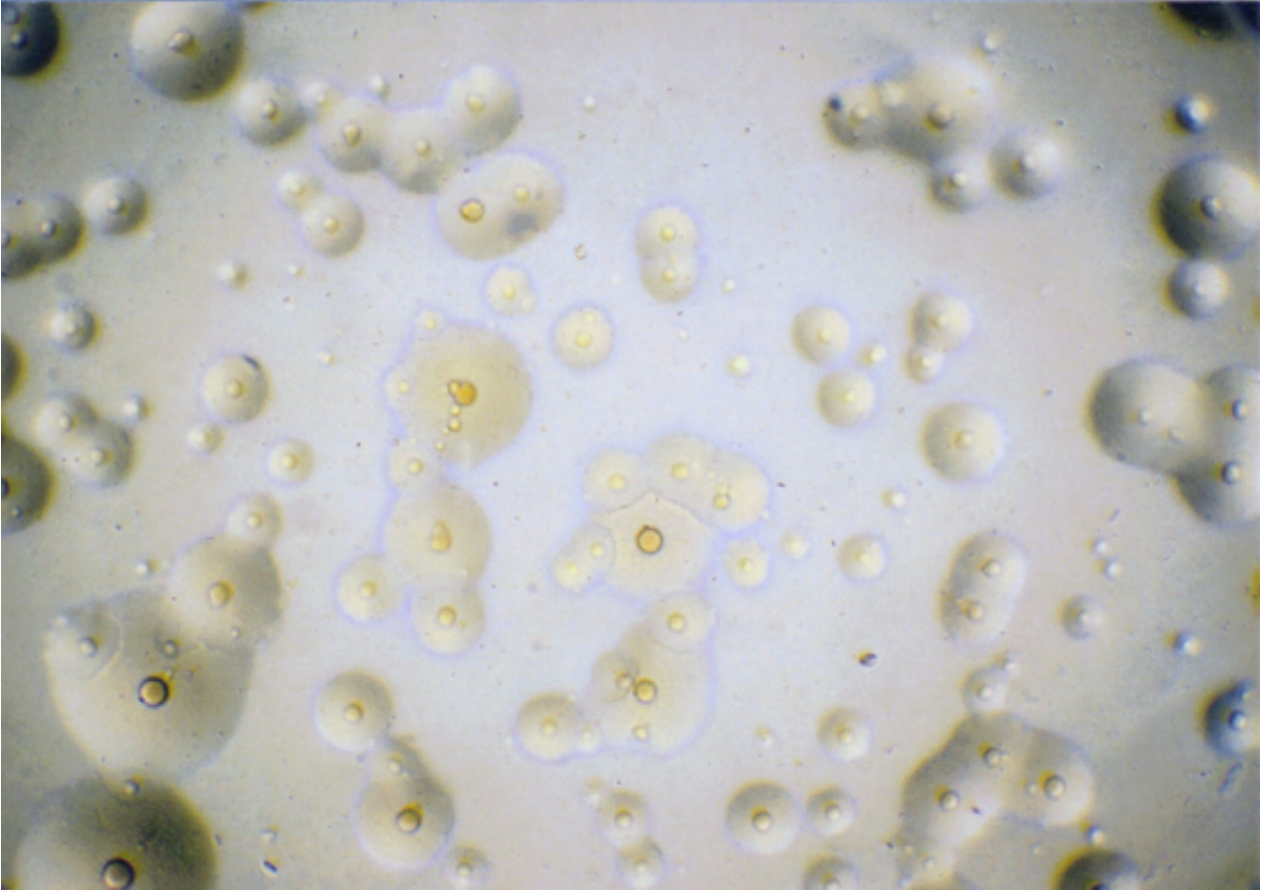
O isolamento bacteriológico permite a detecção de diferentes estirpes de *Mycoplasma* spp., no entanto, diversas estirpes de *Mycoplasma* isoladas não podem ser diferenciadas em espécie através desta técnica, já que a morfologia colonial é muito semelhante. O resultado final é considerado positivo para o gênero *Mycoplasma*, quando não há disponibilidade para tipificação sorológica e/ou molecular das estirpes.

Atualmente, o Laboratório de Micoplasmoses, vinculado ao Laboratório de Doenças Bacterianas da Reprodução, do Centro de P&D de Sanidade Animal, oferece suporte clínico-laboratorial para estudo das micoplasmoses em animais de produção, visando sua profilaxia e controle, além de orientar veterinários de campo para colheita e remessa de amostras biológicas.

O laboratório encontra-se em condições de apoiar programas sanitários federais onde as micoplasmoses animais sejam contempladas e fornecer subsídios aos órgãos competentes e propor as diretrizes para ações sanitárias relacionadas à prevenção dessas doenças.

Paralelamente às competências específicas citadas acima, podemos colaborar ainda divulgando informações sobre as enfermidades estudadas através de veículos competentes, promovendo a sensibilização de veterinários do setor público, privado e de produtores sobre a importância em se encaminhar material clínico para o diagnóstico diferencial das micoplasmoses, fornecendo laudos técnicos para trânsito de animais para participação em exposições, feiras, leilões e outras aglomerações animais, certificando reprodutores, sêmen e embriões para comércio nacional e internacional.





Mycoplasma

(uploads/artigos/157/1.jpg)